

운서 2차 SK VIEW Skycity

기관추천 특별공급 관련 안내문

I

공급개요 및 일정

- 공급위치 : 인천광역시 중구 운남동 1598-1일대 (영종하늘도시 A7BL)
- 공급규모 및 내역 : 총 909세대 [아파트 지하 1층 ~ 지상 최고 20층 및 부대 복리시설]
[기관추천 특별공급 87세대 포함]

- 주택형 : 70㎡, 78㎡A, 78㎡B, 84㎡A, 84㎡B, 84㎡C

■ 기관추천 특별공급 배정내역

(단위 : ㎡, 세대)

주택형	타입	세대수	세대별 공급면적(㎡)			배정호수	비고
			주거전용	주거공용	소계		
70.5732	70	69	70.5732	22.5509	93.1241	6(18)	
78.7739	78A	114	78.7739	25.6444	104.4183	11(33)	
78.6671	78B	69	78.6671	25.1190	103.7861	6(18)	
84.9126	84A	464	84.9126	26.5554	111.4680	46(138)	
84.7979	84B	124	84.7979	27.2054	112.0033	12(36)	
84.9512	84C	69	84.9512	26.9704	111.9216	6(18)	
소계		909				87(261)	

※ 상기 타입은 표기상 편의를 위한 것으로 청약시 주택형을 참조하여 주시고 주택규모 표시방법을 종전의 평형 대신 넓이표시 법정단위인 제곱미터(㎡)로 표기하였으니 착오없으시기 바랍니다.[평형 환산방법 : 형별면적(㎡)×0.3025 또는 형별면적(㎡)÷3.3058]

■ 기관추천 유형별 배정세대내역

(단위 : 세대)

구 분			70(예비)	78A(예비)	78B(예비)	84A(예비)	84B(예비)	84C(예비)	계
기관추천 특별공급 세대수	장애인	인천광역시	1(3)	1(3)	1(3)	7(21)	2(6)	1(3)	13(39)
		서울특별시	1(3)	1(3)	1(3)	5(15)	2(6)	1(3)	11(33)
		경기도	1(3)	1(3)	1(3)	4(12)	2(6)	1(3)	10(30)
	국가유공자 등 국가보훈처 추천		1(3)	2(6)	1(3)	10(30)	2(6)	1(3)	17(51)
	10년 이상 장기복무군인		1(3)	2(6)	1(3)	8(24)	2(6)	1(3)	15(45)
	장기복무 제대군인		1(3)	2(6)	1(3)	6(18)	1(3)	1(3)	12(36)
	중소기업 근로자		0(0)	1(3)	0(0)	4(12)	1(3)	0(0)	6(18)
	북한이탈주민		0(0)	0(0)	0(0)	1(3)	0(0)	0(0)	1(3)
	우수선수		0(0)	1(3)	0(0)	1(3)	0(0)	0(0)	2(6)
	합계		6(18)	11(33)	6(18)	46(138)	12(36)	6(18)	87(261)

※ 괄호() 안의 수는 예비자 수

■ 특별공급 일정계획

구분	일자(예정)	참고사항
입주자 모집공고일	2020.07.02.(목)	일간신문 및 운서 2차 SK VIEW skycity 홈페이지 (http://www.ussk2.co.kr)
건본주택 개관	2020.07.03.(금)	인천광역시 중구 운서동 3086-3번지
특별공급 접수일자	2020.07.13.(월)	인터넷 청약접수(08:00~17:30) - 한국감정원(www.applyhome.co.kr) * 청약통장 가입은행 구분 없음 * 특별공급 청약신청은 PC에서만 가능
당첨자 및 등·호수 발표	2020.07.22.(수)	- 한국감정원 홈페이지(www.applyhome.co.kr) - 개별조회
계약체결	2020.08.03.(월)~2020.08.08.(토) [6일간, 10:00~16:00]	당사 건본주택

※ 위 일정은 업무추진 중에 다소 변동될 수 있으니 반드시 입주자 모집공고문을 확인해 주시기 바랍니다.

※ 노약자, 장애인 등 인터넷 청약이 불가한 경우에 한해 특별공급은 건본주택 방문접수 가능
(10:00~14:00, 은행창구 접수 불가)

■ 특별공급 자격요건

구분	내용
자격요건	<ul style="list-style-type: none"> 특별공급 주택을 분양받고자 하는 자는 「주택공급에 관한 규칙」 제55조에 따라 한 차례에 한정하여 1세대 1주택의 기준으로 공급이 가능하고 당첨자로 선정된 경우에는 향후 특별공급에 신청할 수 없으며, 특별공급간 중복 신청할 경우 전부 무효 처리됨. (「주택공급에 관한 규칙」 제36조 제1호 및 제8의2에 해당하는 경우는 특별공급 횟수 제한 제외) 최초 입주자모집공고일 현재 무주택요건, 청약자격요건 및 해당 특별공급별 신청자격을 갖추어야 함. 과거 특별공급에 당첨된 사실이 있는 자 및 그 세대에 속한 자는 신청할 수 없음. (단, 「주택공급에 관한 규칙」 제55조 제1호, 제2호, 제3호에 해당하는 경우 신청 가능함)
무주택 요건	<ul style="list-style-type: none"> 최초 입주자모집공고일 현재 다음 특별공급 유형별 무주택세대구성원 또는 무주택세대주 요건을 갖추어야 함. <ul style="list-style-type: none"> ※ 1세대 내 무주택세대구성원(노부모부양 특별공급은 무주택세대주 한정) 중 1인만 신청 가능하며, 공급신청자와 동일한 세대의 구성원(부부 포함)이 각각 신청하여 중복 당첨(예비포함)될 경우에는 모두 부적격 당첨으로 당첨이 취소됨. [계약체결 불가, 부적격당첨자로 관리되며, 당첨일로부터 '수도권 및 투기·청약과열지역 1년, 수도권외 6개월, 위촉지역 3개월'(공급신청하려는 지역 기준) 동안 다른 분양 주택(분양전환공공임대주택을 포함)의 당첨 제한] <ul style="list-style-type: none"> - 기관추천 / 경제자유구역 / 다자녀가구 / 신혼부부 특별공급 : 무주택세대구성원 요건 - 노부모부양 특별공급 : 무주택세대주 요건 ※ 무주택세대구성원이란? 세대주, 세대원 및 다음 각 목의 사람 전원이 주택을 소유하고 있지 아니한 세대의 세대주 및 세대원을 말함. <ul style="list-style-type: none"> 가. 주택공급신청자 나. 주택공급신청자의 배우자 다. 주택공급신청자의 직계존속(배우자의 직계존속 포함)이면서 주택공급신청자 또는 주택공급신청자의 배우자와 세대별 주민등록표상에 함께 등재되어 있는 사람 라. 주택공급신청자의 직계비속(직계비속의 배우자 포함)이면서 주택공급신청자 또는 주택공급신청자의 배우자와 세대별 주민등록표상에 함께 등재되어 있는 사람 마. 주택공급신청자의 배우자의 직계비속(직계비속의 배우자 포함)이면서 주택공급신청자와 세대별 주민등록표상에 함께 등재되어 있는 사람
청약자격 요건	<ul style="list-style-type: none"> 최초 입주자모집공고일 현재 다음 특별공급 유형별 신청자의 청약통장 자격요건을 갖추어야 함. <ul style="list-style-type: none"> - 기관추천 특별공급(국가유공자, 장애인, 철거민은 제외) / 경제자유구역 특별공급 / 다자녀가구 특별공급 / 신혼부부 특별공급 신청자 <ul style="list-style-type: none"> ① 청약예금 : 해당 주택에 신청 가능한 청약예금에 가입하여 6개월이 경과하고, 청약예금 지역별, 면적별 예치금액 이상인 자 ② 청약부금 : 청약부금에 가입하여 6개월이 경과하고, 매월 약정 납입일에 납부한 월납입 인정금액이 85㎡이하 주택에 신청 가능한 청약예금 예치금액 이상인 자 ③ 주택청약종합저축 : 주택청약종합저축에 가입하여 6개월이 경과된 자 중 현재 입주자모집 공고일 기준납입인정금액이 해당 주택에 신청 가능한 지역별, 면적별 예치금액 이상인 자 - 노부모부양 특별공급 신청자 <ul style="list-style-type: none"> ① 청약예금 : 해당 주택에 신청 가능한 청약예금에 가입하여 12개월이 경과하고, 청약예금 지역별, 면적별 예치금액 이상인 1순위자 ② 청약부금 : 청약부금에 가입하여 12개월이 경과하고, 매월 약정 납입일에 납부한 월납입 인정금액이 85㎡이하 주택에 신청 가능한 예치금액 이상인 1순위자 ③ 주택청약종합저축 : 주택청약종합저축에 가입하여 12개월이 된 자 중 입주자모집공고일 기준 납입인정금액이 해당 주택에 신청 가능한 지역별, 면적별 예치금액 이상인 자

■ 청약예치금

구 분	인천광역시	서울특별시	기타 수도권
전용면적 85㎡ 이하	250만원	300만원	200만원
85㎡ 초과 ~ 102㎡ 이하	400만원	600만원	300만원
102㎡ 초과 ~ 135㎡ 이하	700만원	1,000만원	400만원
135㎡ 초과 모든면적	1,000만원	1,500만원	500만원

■ 특별공급 당첨자 선정방법

- 기관추천(일반) 특별공급의 경우 자격요건을 갖춘 자는 먼저 해당 기관에 신청하여야 합니다.
- 기관추천(일반) 특별공급 대상자는 해당 기관에서 선정하여 당사에 통보한 분만 신청이 가능하며, 해당 기관에서 특별공급 대상자로 선정되었다 하더라도 반드시 해당 신청일에 인터넷 청약(www.applyhome.co.kr)의 방법으로 신청하여야 합니다. (노약자·장애인 등 인터넷 청약 불가자에 한하여 제반 서류를 구비 후 견본주택 방문 신청이 가능합니다). [미신청 시 당첨자 선정 및 계약불가]
- 대상 기준 및 청약경쟁률이 1:1을 초과하는 경우 당첨자 선정 방법은 기관추천 우선순위에 따라 선정 됩니다.
※ 해당 기관 추천 시 「주택공급에 관한 규칙」 제4조 제5항에 의거 최초 입주자 모집공고일 현재 해당 주택건설 지역(인천광역시)에 거주하는 신청자를 우선순위로 선정하여야 합니다.
- 기관 별 순위 선정 시 동일 순위 내에 경쟁이 있을 경우, 「주택공급에 관한 규칙」 제4조 제5항 및 제34조에 따라 입주자모집고일 기준 인천광역시 거주자(50%), 수도권(서울특별시, 경기도) 거주자(50%) 순으로 우선공급 합니다.
- 특별공급 신청 후 당첨 시 개별통지 하지 않으며, 당첨자 명단에 대한 전화문의는 혼란 방지를 위하여 응대 하지 않으니 양지하시기 바랍니다.
- 당첨자 선정 업무와 동·호수 배정은 한국감정원의 입주자 선정 프로그램으로 실시합니다.
- 2018.05.04. 개정된 「주택공급에 관한 규칙」 제26조의2 및 제26조에 의거 특별공급 당첨자 중 부적격, 미계약 등으로 배정 물량이 남을 경우 특별공급 예비입주자를 대상으로 우선공급하며, 남은 주택은 일반공급 예비 입주자에게 공급합니다.
- 특별공급 예비입주자는 유형별 구분 없이 타입별 배정물량의 300% 범위에서 선정합니다.

■ 기타 유의사항

- 사업주체는 신청 접수 시 신청자격을 확인(검증)하지 않고, 당첨자가 청약 신청 시 기재한 사항만으로 당첨자를 선정하므로, 당첨자에 한해 신청자격 확인 서류를 통해 신청자격을 검증하며 확인 결과 신청자격과 다르게 당첨된 사실이 판명될 경우에는 불이익(당첨·계약취소, 통장 효력 상실, 당첨자 명단관리 등)을 받게 됨을 유념하시고, 본인의 착오 신청으로 인한 불이익 발생 시 신청자 본인의 책임이오니 본인의 신청자격을 정확히 확인하여 신청해주시기 바랍니다.
- 주택소유여부 판단에 있어 국토교통부 전산 검색 결과에 따른 세대구성원 간의 주택소유 여부에 따라 부적격 통보를 받을 수 있습니다.
- 과거에 주택을 소유하였더라도 입주자모집공고일 현재 무주택세대구성원일 경우 신청이 가능합니다.
- 특별공급과 일반공급은 중복신청이 가능하나, 특별공급 당첨자로 선정되면 해당 특별공급 주택만 당첨으로 인정하며, 일반공급 주택에 대한 청약은 무효로 처리합니다.
- 기관추천 특별공급에 신청한 경우 타 특별공급(다자녀, 신혼부부, 노부모부양)에 중복 신청이 불가하며, 중복 당첨될 경우 2건 모두 계약체결 불가, 당첨자 명단관리, 통장효력 상실 및 청약통장 재사용이 불가합니다.
- 청약 시 신청자의 착오로 인한 잘못된 신청에 대해서는 수정 접수(타입 변경 등)가 불가하며, 이에 대한 책임은 청약 신청자에게 있으므로 유의하시기 바라며, 신청 접수된 서류는 반환하지 아니합니다.
- 노약자·장애인 등 인터넷 청약 불가자의 견본주택 방문 신청시 특별공급별 구비서류 미비자는 접수가 불가하며, 접수 마감시간 이후에는 추가로 접수하지 않으니 유의하시기 바랍니다.(신청자, 배우자, 세대구성원 등의 관계 및 신청자격 적격 여부 확인을 위해 추가 별도 서류 제출을 요구할 수 있습니다.)
- 기재사항이 사실과 다르거나 기재 내용을 검색 또는 확인결과 평점요소 자격이 다르거나 무주택기간이 상이할 경우, 유주택자로 판명될 경우에는 계약체결 이후라도 당첨취소 및 계약해제는 물론 관련 법령에 의해 처벌되므로 유의하시기 바라며, 계약 해제 시 계약금 납부 금액에 대한 별도의 이자는 지급되지 않습니다.
- 특별공급 대상자로서 동·호수를 배정받고 공급계약을 체결하지 아니한 경우 당첨자로 보며(1회 특별공급 당첨 간주), 해당 구비서류 미비 시 계약체결 후라도 계약이 해제될 수 있습니다.
- 특별공급 신청 이후에는 신청 접수된 서류는 일체 반환하지 않으며 취소나 정정을 할 수 없습니다.
- 공급금액, 해당첨제한기간, 공급대상 주택관련 세부사항 및 유의사항은 2020.07.02.(목) 공고 예정인 입주자 모집공고문을 확인하시어 공고문 미확인으로 인한 불이익이 발생치 않도록 하여 주시고, 기타 세부사항 등은 '운서 2차 SK VIEW Skycity' 견본주택 및 안내 서류를 통하여 다시 한번 반드시 확인 후 신청하여 주시기 바랍니다.
- 입주자 모집공고일(2020.07.02.예정) 현재 무주택세대구성원이 아닌 자는 접수가 불가하며 당첨자 명단 관리 등의 불이익을 받게 되오니 적격 대상자 명단을 통보해 주시기 바랍니다.

※ 상기 일정 및 사항은 입주자 모집공고 승인 전 기관추천 특별공급 안내를 위한 예정 사항으로 향후 모집공고 승인에 따라 다소 변동될 수 있으니 반드시 입주자 모집공고문을 확인하여 주시기 바랍니다.

1) 사업지 위치도

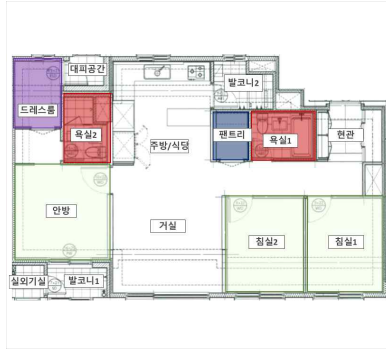


- ※ 본 홍보물의 지역도는 소비자의 이해를 돕기 위한 것으로 실제와 차이가 있을 수 있습니다.
- ※ 학교배정은 교육청 등 관할기관의 사정에 따라 변경될 수 있습니다.
- ※ 본 홍보물상 표현된 현황, 개발 계획, 예정사항 등은 관계기관의 홈페이지 및 해당기관의 고시 등을 참조하여 작성된 것으로 사업계획 및 일정은 당사와는 무관하며 사업주체 및 해당관청의 사정에 의해 지연, 변경 또는 취소 될 수 있습니다.
- ※ 한상드림아일랜드 : 인천자유구역 2019.06.23.(일)보도자료 참고
- ※ 인스파이어 IR 복합리조트 : 인천국제공항공사 2018.12.06.(목) 사업개발팀 보도자료 & 나우CM페이지 참고
- ※ 제3연륙교 : 인천경제청 고시 제2020-51호 참고(2020.04.06.)

2) 상품안내(개략)

	<p>SK VIEW 브랜드 가치 송도, 청라, 용현, 루원시티, 영종에서 검증된 인천 대표 브랜드 아파트</p>		<p>총 2,062세대 대단지 1차 포함 총 2,062세대로 운서역 생활권을 대표할 랜드마크 대단지</p>
<p>84㎡ 이하 중소형 평면 전 세대 84㎡ 이하 중소형 평면 구성으로 실용적인 주거공간</p>		<p>4Bay 판상형 위주 설계 통풍 및 채광을 고려한 4Bay 판상형 위주 설계로 쾌적한 주거환경</p>	

70 Type



78A Type



78B Type



84A Type



84B Type



84C Type



3) 분양가 : 1,190만원/평 이하

- 최종 분양가는 입주자모집공고(2020.07.02. 공고예정) 시 최종 확정공고

4) 건본주택 위치 및 분양문의

운서 2차 SK VIEW Skycity **032)751.7909**

70/78/84㎡ | 총 909세대 | 시행 **A+** 아시아신탁 위탁 **DSNETWORKS** 시공 **SK 건설**

| 건본주택 | 인천광역시 중구 운서동 3086-3
 | 현 장 | 인천광역시 중구 운남동 1598-1

